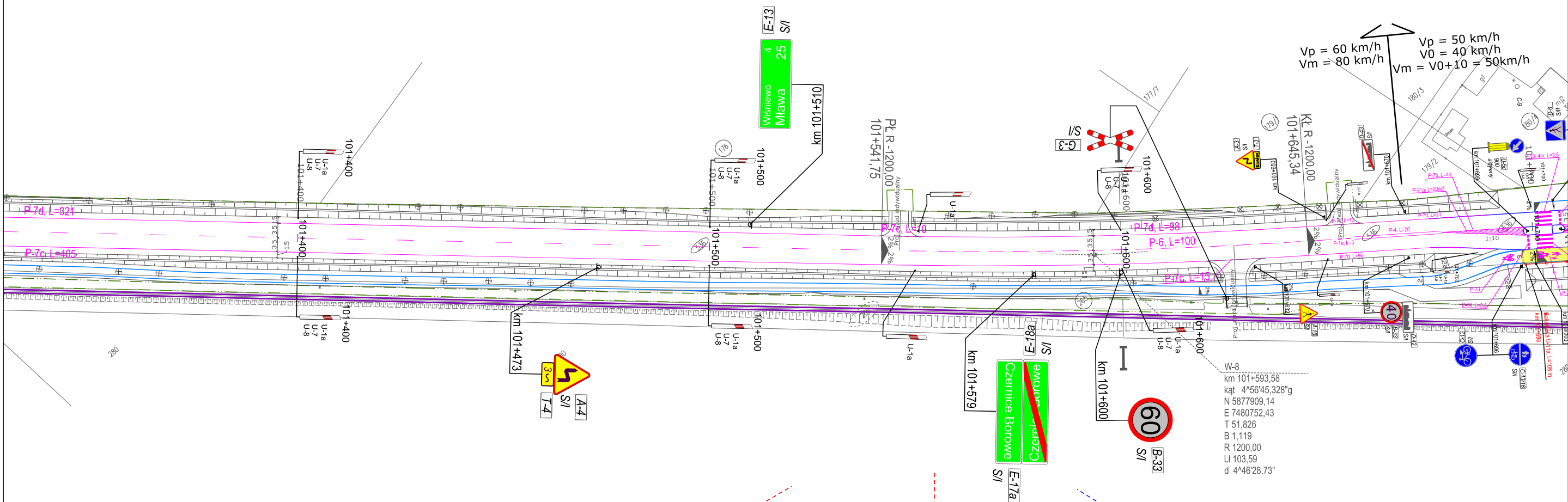


W ramach oddzielnego opracowania      Początek opracowania

ODC. I DW544  
km 101+555,00  
Vp = 60 km/h  
Vm = 80 km/h  
ZRID I      ZRID II



W ramach oddzielnego opracowania      Początek opracowania

Znaki G-3 nie pozostają w utrzymaniu MZDW

Uwaga: Dla znaków ustawionych w chodniku oraz przy ścieżce rowerowej, ścieżce pieszo-rowerowej, należy zachować skrajnię pionową wynoszącą min. 2,5 m. Skrajnia pozioma dla znaków ustawionych przy ścieżce rowerowej, ścieżce pieszo-rowerowej, wynosi min. 0,2 m.

OBIEKT	droga wojewódzka klasy G "główna"	SKALA:
LOKALIZACJA	DW 544 odc. I km 101+555 -102+575 pow. przasnyski, woj. mazowieckie	1 : 1000
TEMAT	ROZBUDOWA DROGI WOJEWÓDZKIEJ NR 544 MŁAWA-PRZASNYSZ - OSTROŁĘKA PROWADZĄCEJ DO TERENÓW INWESTYCYJNYCH PRZASNYSKIEJ STREFY GOSPODARCZEJ W SIERAKOWIE	BRANŻA:
STADIUM	PROJEKT STAŁEJ ORGANIZACJI RUCHU	DROGOWA
NAZWA RYS.	PLAN SYTUACYJNY	NR. RYS.
	BIĄŁYSTOK 06.2022 r.	2.10